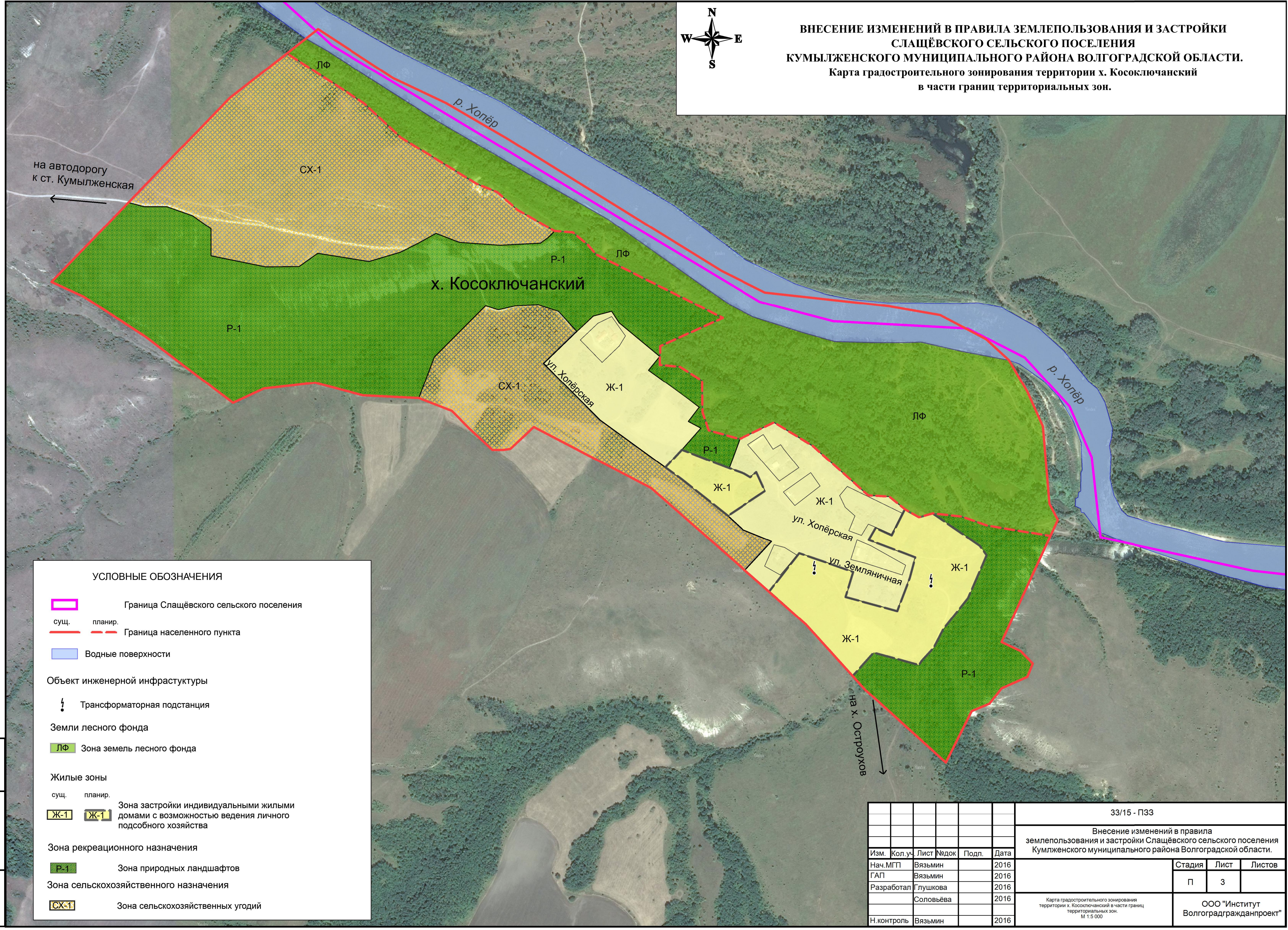


ВНЕСЕНИЕ ИЗМЕНЕНИЙ В ПРАВИЛА ЗЕМЛЕПОЛЬЗОВАНИЯ И ЗАСТРОЙКИ
СЛАЩЁВСКОГО СЕЛЬСКОГО ПОСЕЛЕНИЯ
КУМЫЛЖЕНСКОГО МУНИЦИПАЛЬНОГО РАЙОНА ВОЛГОГРАДСКОЙ ОБЛАСТИ.
Карта градостроительного зонирования территории х. Косоключанский
в части границ территориальных зон.



УСЛОВНЫЕ ОБОЗНАЧЕНИЯ

Граница Слащёвского сельского поселения
сущ. планир. Граница населенного пункта

Водные поверхности

Объект инженерной инфраструктуры

Трансформаторная подстанция

Земли лесного фонда

Зона земель лесного фонда

Жилые зоны

сущ. планир.
 Зона застройки индивидуальными жилыми домами с возможностью ведения личного подсобного хозяйства

Зона рекреационного назначения

Зона природных ландшафтов

Зона сельскохозяйственного назначения

Зона сельскохозяйственных угодий

						33/15 - ПЗЗ			
						Внесение изменений в правила землепользования и застройки Слащёвского сельского поселения Кумлженского муниципального района Волгоградской области.			
Изм.	Кол.уч.	Лист	№ док.	Подп.	Дата		Стадия	Лист	Листов
Нач.МГП	Вязьмин				2016		П	3	
ГАП	Вязьмин				2016				
Разработал	Глушкова				2016				
	Соловьёва				2016	Карта градостроительного зонирования территории х. Косоключанский в части границ территориальных зон. М 1:5 000	ООО "Институт Волгоградгражданпроект"		
Н.контроль	Вязьмин				2016				

Взам. инв. №

Подпись и дата

Инв. № подл.