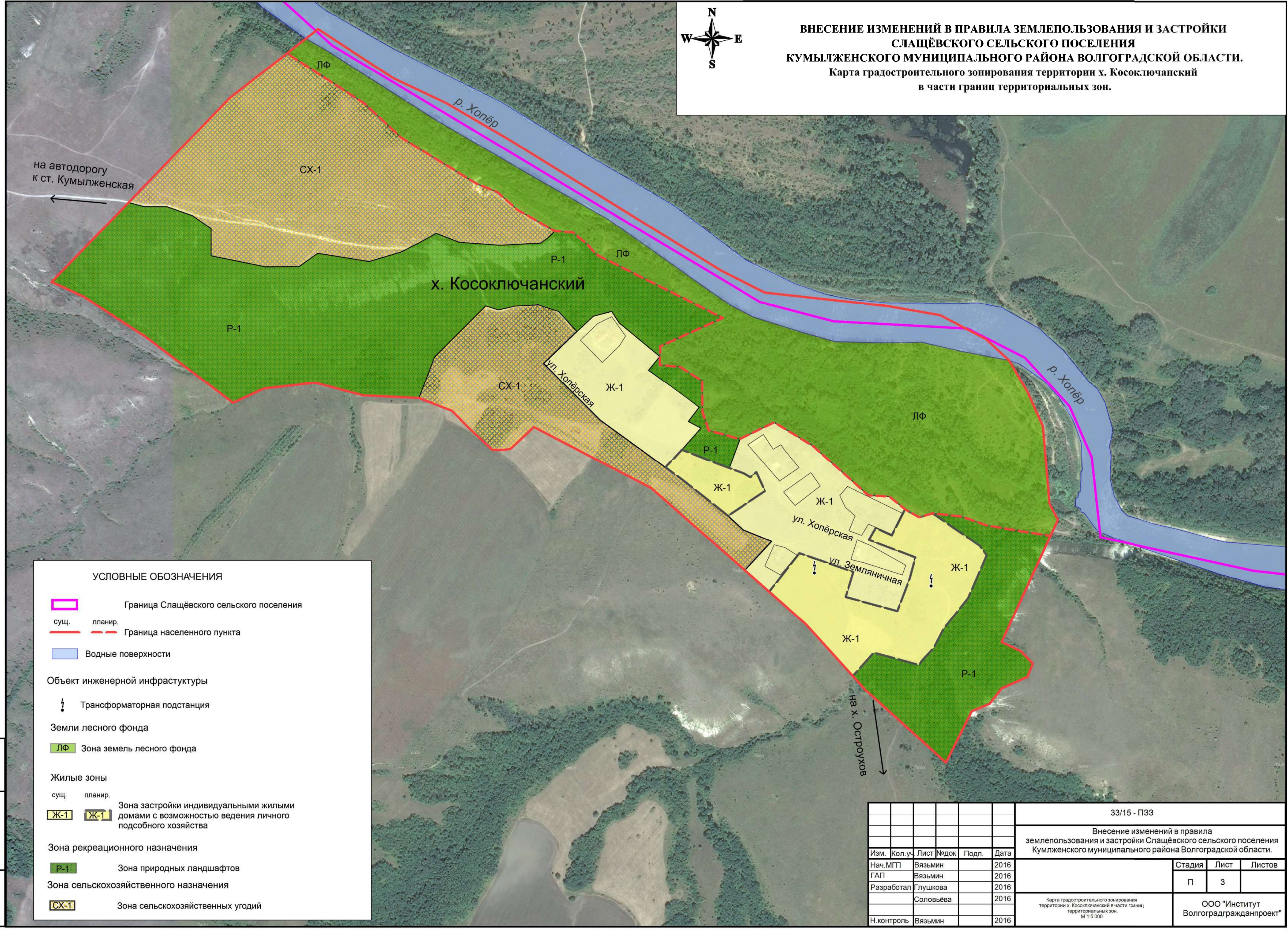




ВНЕСЕНИЕ ИЗМЕНЕНИЙ В ПРАВИЛА ЗЕМЛЕПОЛЬЗОВАНИЯ И ЗАСТРОЙКИ
СЛАЩЁВСКОГО СЕЛЬСКОГО ПОСЕЛЕНИЯ
КУМЫЛЖЕНСКОГО МУНИЦИПАЛЬНОГО РАЙОНА ВОЛГОГРАДСКОЙ ОБЛАСТИ.
Карта градостроительного зонирования территории х. Косоключанский
в части границ территориальных зон.



УСЛОВНЫЕ ОБОЗНАЧЕНИЯ

- Граница Слащевского сельского поселения
- сущ. планир.
- Граница населенного пункта
- Водные поверхности

Объект инженерной инфраструктуры

- Трансформаторная подстанция

Земли лесного фонда

- ЛФ Зона земель лесного фонда

Жилые зоны

- сущ. планир.
- Ж-1 Ж-1 Зона застройки индивидуальными жилыми домами с возможностью ведения личного подсобного хозяйства

Зона рекреационного назначения

- Р-1 Зона природных ландшафтов

Зона сельскохозяйственного назначения

- СХ-1 Зона сельскохозяйственных угодий

							33/15 - ПЗЗ			
							Внесение изменений в правила землепользования и застройки Слащевского сельского поселения Кумылженского муниципального района Волгоградской области.			
Изм.	Кол.уч.	Лист	№ док.	Подп.	Дата			Стадия	Лист	Листов
Нач.МГП	Вязьмин				2016			П	3	
ГАП	Вязьмин				2016					
Разработал	Глушкова				2016					
	Соловьёва				2016		Карта градостроительного зонирования территории х. Косоключанский в части границ территориальных зон. М 1:5 000	ООО "Институт Волгоградгражданпроект"		
Н.контроль	Вязьмин				2016					

Изм.	№ подл.	Подпись и дата	Взам. инв. №